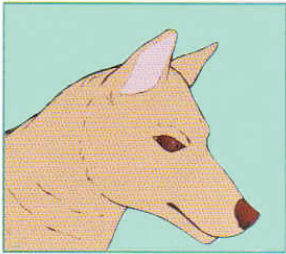
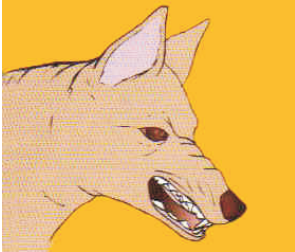


Le chien et ses postures



Chien détendu - attentif
oreilles droites vers l'avant



ATTENTION

Chien dominant - agressif
oreilles droites
regard fixe
babines retroussées



ATTENTION

Chien craintif - agressif
oreilles couchées
babines retroussées



Chien craintif - soumis
oreilles plaquées
babines tirées en arrière
dangereux imprévisible

Le poil

Le poil hérissé est signe de méfiance, de colère, l'animal cherche à impressionner, il invite au défi

Le tempérament du chien

Le chien peut être :

- rebelle
- indépendant
- soumis
- tendre
- craintif (le plus imprévisible)

Comportement agressif du chien

Chez le chien, le comportement agressif s'exprime en trois phases

1/ l'alerte, l'intimidation (grognements)

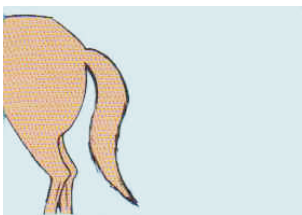
2/ l'attaque (mise en gueule)

3/ l'apaisement (léchage et pose d'une patte)

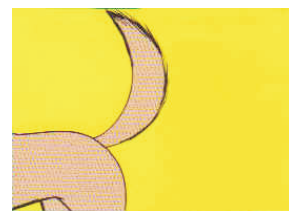
En résumé, le chien réagit :

- par codes
- par réflexes conditionnés
- par instinct

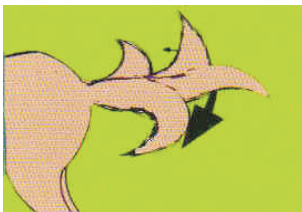
Mouvements de la queue



Inerte
pas de centre d'intérêt



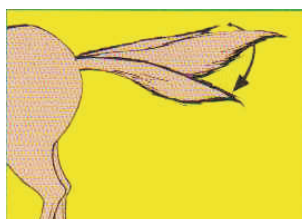
Dressée
domination



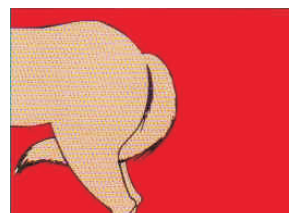
Agitation vive horizontale
grande joie



Inerte verticale
domination en alerte
méfiance



Agitation lente - horizontale
détente



Entre les pattes
soumission
peur